

**Vous souhaitez organiser un dépistage dans votre cabinet, et pourtant...**

Suivez notre actualité...



**RETINOGRAPHE  
ITINERANT DE L' AISNE**



**Rétinographe  
itinérant**

~~Je n'ai pas le temps.  
C'est trop compliqué.~~



*Dans l'Aisne, on garde  
un œil sur votre diabète*



10 bis, rue Eugène Leduc  
02000 LAON

**06 13 76 26 32**

secretariat.ria@appuisanteaisne.fr  
infirmiere.ria@appuisanteaisne.fr



**CONTACTEZ NOUS**

**06 13 76 26 32**



## Organiser le dépistage de sa patientèle, rien de plus simple...



Depuis 2005, le Rétinographe Itinérant de l'Aisne (RIA) propose un dépistage précoce de la rétinopathie diabétique.

1



Fixez la date du dépistage avec notre équipe



2

Dressez la liste de vos patients éligibles au dépistage et invitez les à prendre RDV



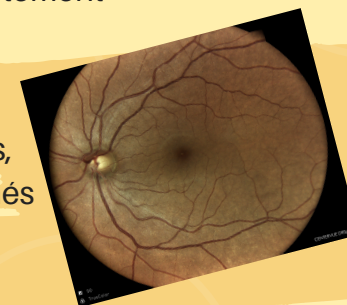
Le dépistage s'adresse aux personnes **diabétiques** âgées de **moins de 70 ans**, n'ayant **pas de rétinopathie diabétique connue** et n'ayant pas fait de fond d'œil depuis plus d'un an.



Le Rétinographe Itinérant de l'Aisne vient à la rencontre de la population dans tout le département



Un examen rapide et sans dilatation des pupilles, interprété par des ophtalmologues conventionnés



Une équipe expérimentée composée d'une infirmière agréée à la réalisation des clichés et une secrétaire médicale



Notre équipe s'occupe du reste



En 2022, 13% des personnes rencontrées avaient une rétinopathie diabétique dont ils ignoraient l'existence